

SKLO JE 100%

recyklovatelné
a může se používat
znova a znova

ZÁLEŽÍ NA VÁS

Trídíte odpad, chráníte tím
přírodu i ve vašem okolí

www.jaktridit.cz

EKO KOM
AUTORIZOVANÁ OBALOVÁ SPOLEČNOST



 Jihomoravský kraj

KTS

Ekologie s.r.o.

ODDĚLENÝ SBĚR NOVÝCH KOMODIT ODPADŮ

VAŠE SVOZOVÁ SPOLEČNOST ZAVÁDÍ NA ÚZEMÍ VAŠÍ OBCE

BIOODPAD je tvořen biologicky rozložitelnou hmotou, která vzniká např. údržbou veřejné zeleně, čištěním odpadních vod, sekáním trávy, sběrem listů a spadaneho ovoce, a také při přípravě pokrmů (zbytky jídel, ovoce a zeleniny).



BIOODPADY jsou významnou součástí odpadů vznikajících v komunální sféře. Více než 40 % komunálních odpadů tvoří bioodpady. Z bioodpadu je možné vyrobit kvalitní kompost, ať už v průmyslové kompostárně nebo v menším množství tzv. domácím kompostováním. Kompostování je proces, při kterém dochází k rozkladu bioodpadu za přístupu vzduchu pomocí bakterií, plísní a kvasinek. Navrácení bioodpadu do půdy ve formě hnojiva (kompostu) je důležité pro udržení kvality půdy.



Co PATŘÍ do domácího kompostu:



- listy a nať ze zeleniny
- slupky citrusových plodů, banánové slupky
- skořápky z vajíček a ořechů
- zbytky pečiva a obilovin
- kávová sedlina, čajové sáčky
- odpady ze zahrady, tráva, listů, plevel
- hnůj z chovu domácích zvířat
- hobliny, piliny, kůra

Co do kompostu NEPATŘÍ:

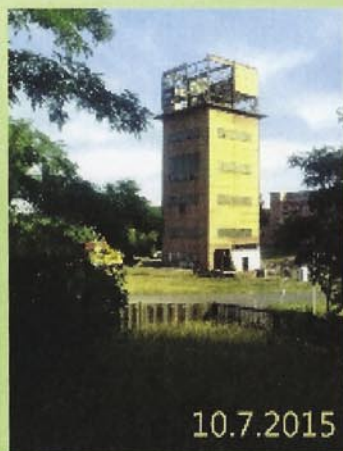
- zbytky jídel živočišné povahy (kosti, maso)
- kmeny a větší větve



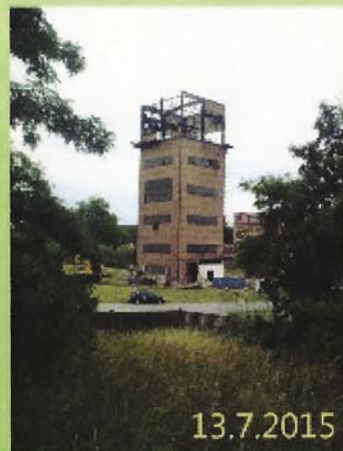
KTS EKOLOGIE s.r.o., Hutní osada 14, 664 84 Zastávka, www.kts-ekologie.cz



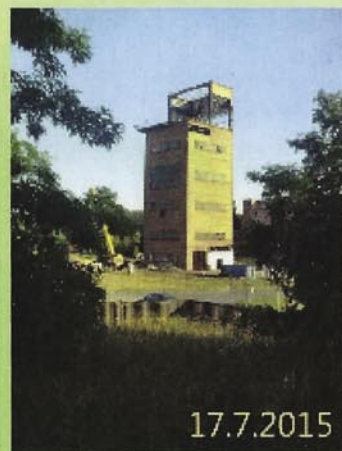
7.7.2015



10.7.2015



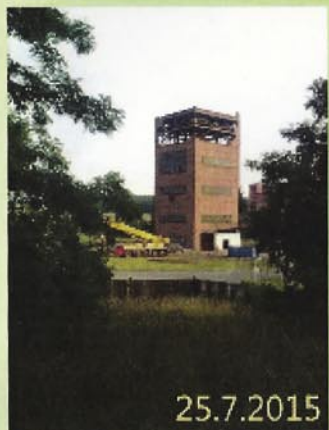
13.7.2015



17.7.2015



23.7.2015



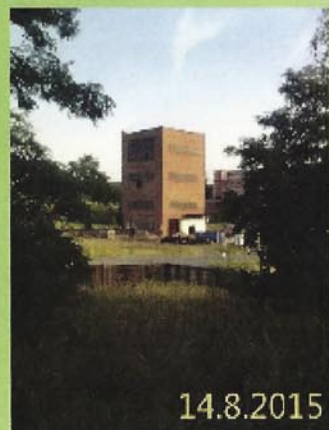
25.7.2015



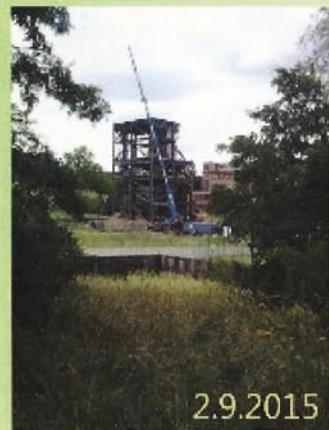
8.8.2015



Likvidace těžní věže dolu
Jindřich 2 ve Zbýšově



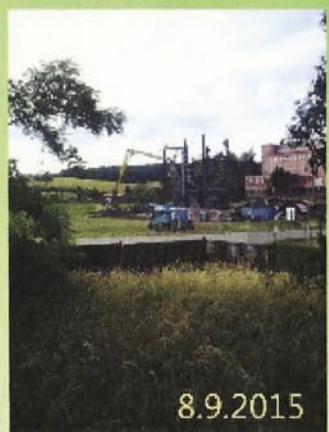
14.8.2015



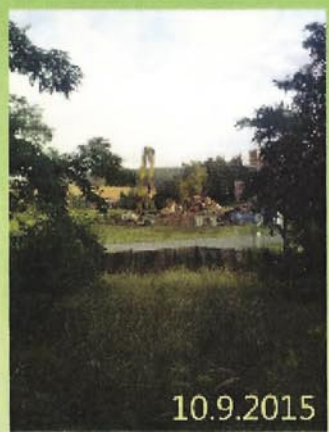
2.9.2015



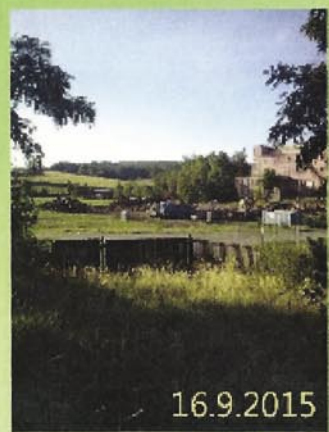
4.9.2015



8.9.2015



10.9.2015



16.9.2015



9.10.2015