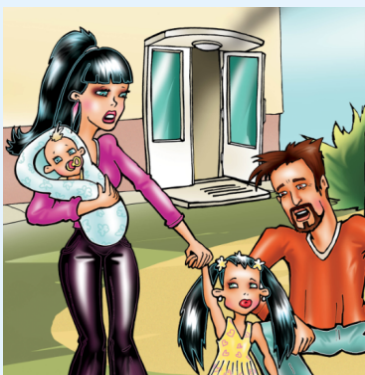


Jednou z látek unikajících při radiální havárii je radioaktivní jód, který má tendenci shromažďovat se ve štítné žláze člověka. Aby se předešlo tomuto hromadění a následnému poškození zdraví, užívají se tablety jodidu draselného, který nasytí štítnou žlázu a nevpustí další množství jódu radioaktivního.



Informace občanům o požití tablet jodidu draselného v případě radiální havárie se předávají prostřednictvím hromadných sdělovacích prostředků a místních informačních systémů obcí v ZHP.

D
á
v
k
o
v
á
n
í



Novorozenci do 1 měsíce	Kojenci a děti do 3 let	Děti od 3 do 12 let	Osoby starší 12 let
1/4 tablety =16 mg KI	½ tablety = 32 mg KI	1 tableta = 65 mg KI	2 tablety =130 mg KI

Další informace k užívání najdete v příbalovém letáku u tablet.

Nepožívejte tablety zbytečně nebo ve větším množství než je stanoveno. Svému zdraví tím nijak neprospějete. Uchovejte tablety na tmavém místě, mimo dosah malých dětí.

S případnými dotazy se neváhejte obrátit na příslušný obecní úřad.